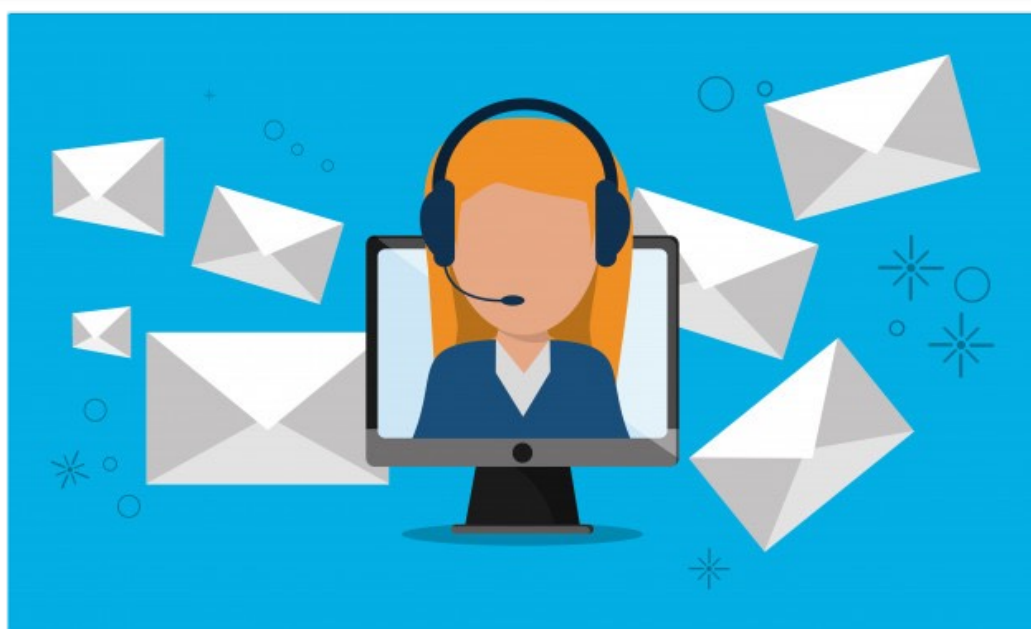


Guichet d'assistance pédagogique



Des experts à votre écoute

Vous êtes enseignant et vous souhaitez bénéficier de conseils pédagogiques ?

Le Guichet d'assistance pédagogique répond à vos questions. Des pédagogues aguerris vous orientent, en vous suggérant des ressources disponibles notamment sur le site de l'académie. Si nécessaire, vous serez mis en contact avec un expert de votre discipline ou d'un domaine précis : arts et culture, innovation, numérique, École inclusive, persévérance scolaire, relations internationales...

1

**FORMULAIRE EN
LIGNE**

Posez votre question.

2

RÉPONSE

Échange, accès à des
ressources et conseils.

3

EXPERTISE

Si besoin, mise en
relation avec un expert



Ressources

L'académie dispose de nombreuses ressources en ligne, riches, variées et pertinentes, des exemples de réussites de terrain.



Dispositifs

Votre demande peut trouver un écho et dans des dispositifs comme #ClassesOuvertes, des actions de formation, des partenariats, des laboratoires de recherche

Si vous aviez trois questions à poser au Guichet d'assistance pédagogique ?

[Merci de poser les trois questions à l'adresse en cliquant ici.](#)

autre établissement que le votre)

Code RNE 0380105H
Téléphone établissement 04.76.74.70.00

SI RECTORAT / DSDEN / IEN

Service RECTORAT-DSDEN-IEN
Courriel Service -
Téléphone bureau -

Portable / Téléphone de rappel
Plage d'intervention souhaitée
* Sur quelle boîte mail souhaitez-vous être averti ?

Vous pouvez taper directement le nom de l'application ou du logiciel (3 caractères minimum)
Si vous n'avez pas trouvé, vous pouvez sélectionner la catégorie autrement : passez la souris sur le cadre et cliquez à côté de la croix :
Vous pouvez sélectionner uniquement les sujets soulignés.

ⓘ Veillez à sélectionner la bonne catégorie :
- **Ecoles** : Si vous êtes enseignant du premier degré ou directeur d'école
- **Etablissement Second degré** : Si vous êtes enseignant du second degré ou chef d'établissement (ou en CIO, greta ...)
- **Rectorat/Dsden/Ien** : Si vous êtes personnel nommé en rectorat, dsden ou ien (si vous doutez, sélectionnez "bureautique")

* Sujet N/A

ⓘ Pour joindre un document : Cliquez à droite sur documents

* Urgence 2 - Moyenn

* Description

Documents 0

Annuler Envoyer