



RÉGION ACADÉMIQUE
AUVERGNE-RHÔNE-ALPES

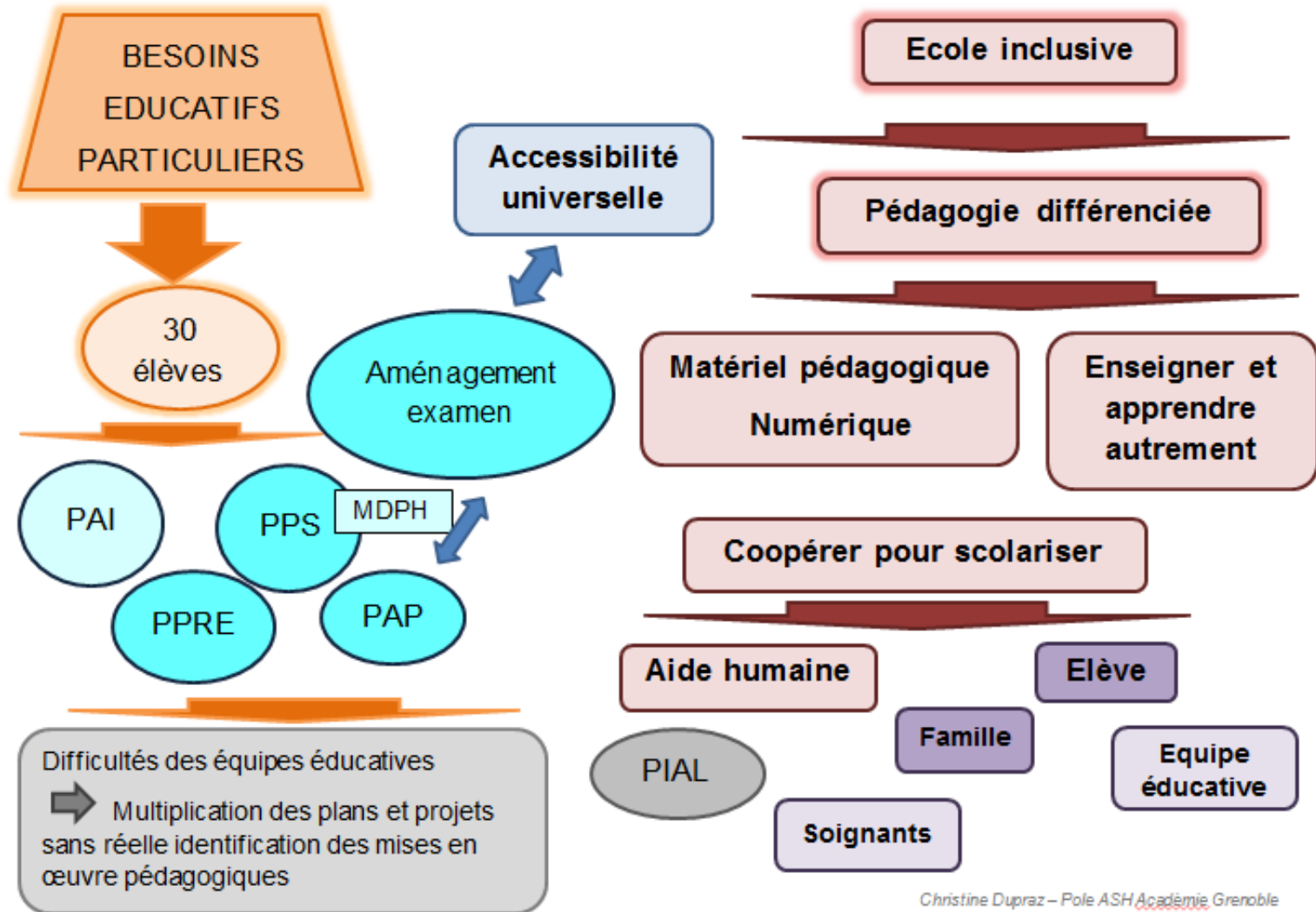
MINISTÈRE
DE L'ÉDUCATION NATIONALE
ET DE LA JEUNESSE
MINISTÈRE
DE L'ENSEIGNEMENT SUPÉRIEUR,
DE LA RECHERCHE
ET DE L'INNOVATION



PPRE, PAP, PPS

Une mise en œuvre partenariale

Proposition d'un document établissement



PPRE, PAP, PPS : d'une logique de
cases cochées chronophage et contre-productive en
fonction des besoins particuliers
à
une logique d'aide aux apprentissages
pour tous les élèves
➔ Aide renforcée et partagée
pour les élèves
avec des **difficultés ou des troubles.**



Avis de l'équipe enseignante pour la demande de Plan d'Accompagnement Personnalisé

Le PAP s'adresse aux élèves dont les difficultés scolaires persistent malgré une pédagogie adaptée et individualisée et malgré des renforcements organisés dans le cadre d'un PPRE écrit et évalué ou autre aménagement pédagogique.

Demande faite par :

parents élève majeur équipe pédagogique (conseil de maîtres, conseil de classe, prof. principal)

Nom et prénom de l'élève : Date de Naissance :

Etablissement scolaire : Classe : Année scolaire :

L'élève est en difficulté scolaire NON OUI (Précisez : matières, situations pédagogiques)

Quels aménagements sont déjà en place ?

DIFFICULTES RENCONTREES

E	de 0 = pas de difficultés à 4 = diff					majeures
	0	1	2	3	4	
En expression orale	0	1	2	3	4	
En lecture de textes ou d'énoncés	0	1	2	3	4	
En lecture d'images, cartes, figures	0	1	2	3	4	
En compréhension du texte lu	0	1	2	3	4	
En logique, raisonnement	0	1	2	3	4	
En langue vivante	0	1	2	3	4	
Pour finir les contrôles dans les délais impartis	0	1	2	3	4	
Pour fournir un travail écrit	0	1	2	3	4	(Préciser : Fatigabilité, écriture peu ou pas lisible, difficultés en production ou en copie)
Agitation - oublis - travail précipité	0	1	2	3	4	(Erreurs, écriture phonétique)
Pour orthographier même les mots courants	0	1	2	3	4	
Pour s'exprimer dans le cadre d'un exposé oral	0	1	2	3	4	
Pour maintenir son attention	0	1	2	3	4	
Autres : préciser Organisation travail	0	1	2	3	4	

Les répercussions sur le parcours scolaire de l'élève sont : Faibles ou modérées Fortes Très fortes

L'élève a besoin d'adaptations en situation d'évaluation : NON OUI

Pour le second degré : l'élève a-t-il bénéficié de mesures particulières pour un autre examen ou concours ?

NON OUI (lequel) :

Remarques éventuelles de l'équipe éducative :

Signature et qualité du signataire à l'origine de la demande

Avis, cachet et signature de l'EN ou du chef d'établissement

Adaptations et aménagements à mettre en place en fonction des besoins de l'élève

AU COLLÈGE

(Les aménagements et adaptations mis en œuvre en cours d'année doivent être cohérents et compatibles avec les dispositions des articles D. 351-27 à D. 351-32 du code de l'éducation relatives aux aménagements des examens ou concours de l'enseignement scolaire et les dispositions du décret n° 2005-1817 du 21 décembre 2005 relatives aux aménagements des examens ou concours de l'enseignement supérieur.)

L'ensemble des items n'est pas à renseigner. Seuls les items indispensables à l'élève sont à cocher.

Pour toutes les disciplines :	8 ^e	6 ^e	4 ^e	3 ^e
Proposer des supports écrits aérés et agrandis (exemple : ARIAL14)				
Permettre l'utilisation de trieurs ou de pochettes à rabats				
Limiter la copie (synthèse du cours photocopiée)				
Mettre en place un tutorat (prise de notes, etc.)				
Autoriser les abréviations				
Privilégier l'agenda ainsi que l'espace numérique de travail (cahier de texte individuel, de groupe, de la classe)				
Utiliser le surligneur				
Faire construire une fiche mémoire et permettre à l'élève de l'utiliser, y compris durant l'évaluation				
Proposer une aide méthodologique				
Aider à l'organisation				
S'assurer de la compréhension du vocabulaire spécifique				
Définir systématiquement le vocabulaire spatial et temporel utilisé				
Prendre en compte les contraintes associées (fatigue, lenteur, etc.)				
Autoriser l'utilisation d'une calculatrice simple (permettant les quatre opérations) dans toutes les disciplines				
Utilisation de l'informatique :				
Permettre l'utilisation de l'ordinateur et de la tablette				
Permettre l'utilisation d'une clef USB				
Permettre l'utilisation de logiciel ou d'application spécifique				
Permettre à l'élève d'imprimer ses productions				

Évaluations :

	8 ^e	6 ^e	4 ^e	3 ^e
Accorder un temps majoré				
Privilégier les évaluations sur le mode oral				
Diminuer le nombre d'exercices, de questions le cas échéant lorsque la mise en place du temps majoré n'apparaît pas possible ou pas souhaitable				
Limiter la quantité d'écrit (recours possible aux QCM, exercices à trous, schémas, etc.)				
Ne pas pénaliser les erreurs (orthographe grammaticale, d'usage) et le soin dans les travaux écrits				
Ne pas pénaliser le manque de participation à l'oral (ou les difficultés)				

Devoirs :

	8 ^e	6 ^e	4 ^e	3 ^e
Limiter le « par cœur », demander à ce que les notions clés uniquement soient retenues				
Donner moins d'exercices à faire				
Aider à la mise en place de méthodes de travail (systèmes d'organisation répétitifs, accompagnement personnalisé)				

PAP

Document

Équipe

éducative

Académie

de

Grenoble

Un exemple PAP : Rémi

Rémi

Avis de l'équipe enseignante pour la demande de Plan d'Accompagnement Personnalisé

L'élève est en difficulté scolaire **NON OUI** (Précisez : matières, situations pédagogiques)

DIFFICULTES RENCONTREES	😊	0	1	2	3	4	☹️
	<u>Entourer de 0 = pas de difficulté à 4 = difficultés majeures</u>						
En expression orale	0	1	2	3	4		
En lecture de textes ou d'énoncés	0	1	2	3	4		
En lecture d'images, cartes, figures	0	1	2	3	4		
En compréhension du texte lu	0	1	2	3	4		
En logique, raisonnement	0	1	2	3	4		
En langue vivante	0	1	2	3	4		
Pour finir les contrôles dans les délais impartis	0	1	2	3	4		
Pour fournir un travail écrit	0	1	2	3	4		
Agitation - oublis - travail précipité							(Préciser : Fatigabilité, écriture peu ou pas lisible, difficultés en production ou en copie)
Pour orthographier même les mots courants	0	1	2	3	4		(Erreurs, écriture phonétique)
Pour s'exprimer dans le cadre d'un exposé oral	0	1	2	3	4		
Pour maintenir son attention	0	1	2	3	4		
Autres : préciser Organisation travail	0	1	2	3	4		
Les répercussions sur le parcours scolaire de l'élève sont : <input type="checkbox"/> Faibles ou modérées <input type="checkbox"/> Fortes <input checked="" type="checkbox"/> Très fortes							

Etablissement

Nom élève : Rémi

Date :

- **Points forts** : Motivation, Expression oral, Créativité- **Difficultés** : • Inattention, comportement problème, oublis (affaires, devoirs...)

• Prise de notes • Compréhension consignes • Organisation travail, gestion temporelle

→ Famille, jeune équipe éducative du collège : **démarche commune évolutive, concertée et acceptée par tous.**

Equipe éducative	Rémi	Ses parents	Professionnels
En CLASSE : accompagnement attitude et comportement			
-Aide régulation comportement (carton orange, regard, contact,...) -Encourager bons comportements -Suppression distracteurs (devant, chaise accoudoir...) -Fiche de suivi 1 (ou 2) objectifs explicites sur période définie. -Evolution objectifs suivant progrès et difficultés -Tuteur et SAS	-Signaux alerte – objectifs semaine -Routines mise au travail, distracteurs dans cartable -Suivi fiche à chaque cours avec enseignant -Suivi journalier (tuteur) -SAS si comportement non acceptable	-Aide : évaluation progrès et compréhension fluctuations (fiche = retour) -Points « bonus » fin semaine -Aide organisationnelle (cartable)	Suivi hebdomadaire par Psychologue Ergothérapeute Remédiations Rééducations
En CLASSE : aménagements pédagogiques			
-Reformulation consignes (explicite, synonymes, démarche, mots clés...) -Lecture consigne - verbalisation compréhension -Décomposition tâches -Stratégie prise de notes allégée (documents supports)	-Ecoute la consigne, -Ecrit et surligne les mots clés -je dois faire quoi et comment (dans quel ordre ?)	-Mots clés, définitions pour apprentissage -Compréhension vocabulaire -Stratégie mémorisation (couleurs, tableaux, cartes mentales, schémas ?).	En lien avec le scolaire
Devoirs (maison : ENT) - Evaluations			
-Rendu pas que rédactionnel (plan détaillé, tableau, schéma, audio, numérique ...), et/ou devoir adapté (pas de recto/verso, « Arial 12 », décomposition tâches...) -Temps de pause/récupération. -Eviter les devoirs fin de journée.	-Maison : vérification agenda avec ENT -Temps de travail « timer » et récompense	-Suivi ENT -Garder du temps : bouger et libérer attention.	
Interactions au sein de l'école			
-Valoriser réussites - conseils pour surmonter erreurs -PP transmet les informations à l'ensemble de l'équipe éducative.	-Engagement à donner le meilleur de soi -Evolution image de soi dans la classe	-Accompagne : dans le sens du travail réalisé à l'école. -Dédramatisation erreur -Objectif autonomie	

Projet personnalisé de scolarisation

Document de mise en œuvre - Second degré

En application de l'arrêté du 6 février 2015 relatif au PPS

Prescriptions de la CDAPH :

1. Aide humaine à la scolarisation (cf. PPS point 3 : réponse aux besoins) :
2. Utilisation du matériel pédagogique adapté (cf. PPS point 3 : réponse aux besoins) (Discipline, Modalité d'utilisation, logiciels utilisés, objectifs...)
3. Mise en œuvre des priorités et objectifs (cf. PPS point 2)
4. Utilisation de l'informatique (cocher la case si nécessaire) :

Ordinateur et Tablette
Clavier USB
Permettre à l'élève d'imprimer ses productions
Logiciels ou applications spécifiques

5. Mise en œuvre des préconisations (cf. PPS point 5)

Voici une liste de points de difficultés possibles qui peuvent guider vos observations et nécessiter des aménagements et adaptations pédagogiques :

Orientation	Dans le temps Dans l'espace Par rapport à soi, aux autres, aux objets
Attention	Maintien de l'attention Partage de l'attention (ex. : écrire et écouter en même temps)
Mémoire	À court terme À moyen terme Se remémorer
Motricité	Déplacements intérieurs/externes Lenteur psychomotrice Agitation psychomotrice Coordination (manuelle, oculo-manuelle) Contractions/mouvements involontaires Douleurs
Vision	Perception visuelle Discrimination visuelle Poursuite oculaire (suivre avec les yeux) Champ visuel Vision des couleurs
Cognition	Structuration de la pensée Abstraction Copie/imitation Organisation et planification Gestion du temps Flexibilité cognitive Résolution de problèmes
Fonctions du langage	Expression langage oral (clarté et construction) Parole (émission, fluidité, rythme, vitesse) Expression langage écrit Expression gestuelle Communication par pictogrammes Compréhension Fonctions sémantiques et symboliques Structure grammaticale Réception langage oral (troubles auditifs) Discrimination auditive Réception langage écrit (troubles visuels) Discrimination visuelle
Relations sociales	Contact visuel Contact physique Prise de décisions, Gestion de sa sécurité, Respect des règles de vie

En fonction de ces observations, quels sont les aménagements et adaptations pédagogiques de la scolarité que vous avez mis en place :

- 1 En matière de vie scolaire :
- 2 Pour toutes les disciplines :
- 3 Évaluations :
- 4 Devoirs :
- 5 Disciplines, champs professionnels :

Mise en

œuvre du

PPS

Circulaire

N°2016-117

du 8-08-2016

Un exemple PPS : Adèle

Adèle - *Projet personnalisé de scolarisation - Document de mise en œuvre*

Points de difficultés possibles

Orientation	Dans le temps Dans l'espace Par rapport à soi, aux autres, aux objets
Attention	Maintien de l'attention Partage de l'attention (ex. : écrire et écouter en même temps)
Mémoire	A court terme A moyen terme Se remémorer
Motricité	Déplacements intérieur/extérieur Lenteur psychomotrice Agitation psychomotrice Coordination (manuelle, oculo-manuelle) Contractions/mouvements involontaires Douleurs
Vision	Perception visuelle Discrimination visuelle Poursuite oculaire (suivre avec les yeux) Champ visuel Vision des couleurs
Cognition	Structuration de la pensée Abstraction Copie/imitation Organisation et planification Gestion du temps Flexibilité cognitive Résolution de problèmes

Fonctions du langage

Expression langage oral (clarté et construction)

Parole (émission, fluidité, rythme, vitesse)

Expression langage écrit

Expression gestuelle

Communication par pictogrammes

Compréhension

Fonctions sémantiques et symboliques

Structure grammaticale

Réception langage oral (troubles auditifs)

Discrimination auditive

Réception langage écrit (troubles visuels)

Discrimination visuelle

Relations sociales

Contact visuel

Contact physique

Prise de décisions,

Gestion de sa sécurité,

Respect des règles de vie

Aménagements et adaptations pédagogiques de la scolarité

1 En matière de vie scolaire :

2 Pour toutes les disciplines :

3 Évaluations :

4 Devoirs :

5 Disciplines, champs professionnel :

Etablissement

Nom élève : Adèle

Date :

- **Points forts** : Motivation, connaissances et expression à l'oral, bonne autonomie avec ordinateur, relations sociales
- **Difficultés** liées à la dyslexie, dysorthographe, dyspraxie identifiées par les enseignants :
 - Compréhension et mémorisation du vocabulaire spécifique à chaque discipline
 - Lecture et compréhension des consignes
 - Concentration et participation en cours (**fatigabilité**)
 - Organisation du travail

Démarche commune évolutive, concertée et acceptée par tous : apprentissages à partir du potentiel, optimisation des compensations possibles

Equipe éducative	AESH	Adèle	Ses parents	Professionnels
En CLASSE : utilisation ordinateur				
-Supports de cours numérisés (nom du chapitre et date ARIAL 12, pas de recto/verso...) -Plan détaillé, schéma et tableau (avec couleurs) -Livres AUDIO	Aide organisationnelle	A la fin du cours Clé USB ENT Souris scanner Photocopies.	-Aide organisation et rangement des fichiers numérisés (couleur, date... classement) -Livres Audio. Inscription	Suivi hebdomadaire par ergothérapeute, orthophoniste
En CLASSE : aménagements pédagogiques				
Mots clés : routines tableau Reformulation consignes (explicite, synonymes, démarche...) Lecture consigné - verbalisation Décomposition tâches	-Lecture de documents : ille texte à voix d'udiotée. -Aide surlignage vocabulaire spécifique -Verbalisation et compréhension consignes. -Ordonnancement tâches...	-Prise de notes ordi : mots clés. -Rester concentré en préservant capacités attentionnelles. -Si photocopies surlignage -Vocabulaire: poser questions	-Devoirs : compréhension du vocabulaire avant apprentissage leçon	Autonomie ordinateur (synthèse vocale, dictée vocale...) et organisationnelle.
Devoirs (maison : ENT) - Evaluations				
-Rendu pas que rédactionnel (plan détaillé, tableau, schéma, audio, numérique ...), et/ou devoir adapté (questions-en moins) -Consignes ordonnées et mises l'une sous l'autre pour les distinguer.	-Aide gestion temps de travail, attention en lien avec fatigabilité. -Secrétaire scripteur quand nécessaire. (sciences).	-Rendu devoirs forme numérique ou adaptée	-Aide, Stratégie mémorisation : exemple carte mentale avec couleurs ou tableau... -Objectif d'autonomie	Utilisation GeoGebra sciences Voir compte rendu ESS
Interactions au sein de l'école				
Interactions -Valoriser réussites -Conseils pour surmonter les erreurs PP transmet les informations à l'ensemble de l'équipe éducative.	-Encouragements -Dépassements erreurs	-Engagement à donner le meilleur de soi -Image de soi positive	-Aide dans le sens du travail réalisé à l'école. -Dédramatisation erreurs	

Des aménagements d'examen dans la continuité du parcours de formation

Document avis de l'équipe éducative Académie de Grenoble

ACADEME DE GRENOBLE DNB - CFG Session 2018 Annexe 3

AVIS DE L'ETABLISSEMENT POUR L'AMENAGEMENT DES EPREUVES D'EXAMEN DES CANDIDATS EN SITUATION DE HANDICAP

Informations données par le professeur principal et le chef d'établissement
Document à joindre par le candidat au dossier d'aménagements

NOM DU CANDIDAT : PRENOM : CLASSE :

EXAMEN PRESENTE : DNB () CFG ()

• Difficultés durables rencontrées par l'élève

Rénumérer les difficultés en les codant : 1 = totalement compensées, 2 = peu invalidantes, 3 = moyennement invalidantes, 4 = très invalidantes
(ne pas inscrire si peu de difficulté ou non concernés).

	1	2	3	4
Attention				
Lecture				
Mémorisation				
Relations sociales				
Fatigabilité				
Logique et raisonnement				
Difficultés notives				

	1	2	3	4
LECTURE				
Lecteur				
Compréhension textes lus				
ECRITURE				
Lecteur				
Lisibilité				
Orthographe				
GRAPHISME				
Réaliser un schéma				
Réaliser une figure géométrique				
Lecture de carte				
ORAL				
Exprimer ses idées				
Comprendre les consignes orales				

AUTRES DIFFICULTES : [] [] [] []

A préciser :

Sans aménagement, les conséquences des difficultés sur les résultats scolaires de l'élève sont :

Peu importantes Moyennement importantes Importantes Très importantes

• Aménagements mis en place durant l'année scolaire

Dans le cadre d'un : PPS PAP PAI Autre (joindre le copie du document)

En classe pour favoriser les apprentissages Lors des situations d'évaluation Aucune mesure mise en place

Majoration de temps (J/D tps)	Aide humaine	Aide technique	Documents adaptés
• <u>Majoration de temps</u> : <input type="checkbox"/> Echecs <input type="checkbox"/> Orales • <u>Dépendance des épreuves</u> : <input type="checkbox"/> Orales	<input type="checkbox"/> AVS (préciser son rôle) : <input type="checkbox"/> Secrétaire lecteur <input type="checkbox"/> Secrétaire scribeur <input type="checkbox"/> Reformulation des consignes <input type="checkbox"/> Autres :	<input type="checkbox"/> Ordinateur <input type="checkbox"/> Logiciels spécifiques : <input type="checkbox"/> Autres matériels :	<input type="checkbox"/> Taille des consignes : pts <input type="checkbox"/> Agrandissement A3 <input type="checkbox"/> Documents d'aide (matrices, tables de multiplication, autres à préciser) : <input type="checkbox"/> Cours numérisés ou photocopiés <input type="checkbox"/> Évaluations : matrices d'accompagnement

Aménagements disciplinaires

Langues vivantes (uniquement pour candidat individuel) (préciser) :

Dispositif de cartographie Dicée aménagée Dispositif d'évaluation présentation et langue française pour les épreuves de sciences et maths

Autre (préciser) :

Si autres, précisez au dos de ce document

A partir des aménagements en cours cette année, Quels aménagements vous semblent indispensables pour l'examen ?

Nom de l'enseignant qui renseigné le dossier : Signature et cachet du chef d'établissement

Fait à le

• **Difficultés durables rencontrées par l'élève**

Hiérarchiser les difficultés en les codant de 1 = totalement compensé à 4 = très invalidantes (ne rien inscrire si pas de difficultés ou non concerné), 2= peu invalidantes, 3 = moyennement invalidantes.

	1	2	3	4
Attention				
Lenteur				
Mémorisation				
Relations sociales				
Fatigabilité				
Logique et raisonnement				
Difficultés motrices				

AUTRES DIFFICULTES				
A préciser :				

		1	2	3	4
LECTURE	Lenteur				
	Compréhension textes lus				
ECRITURE	Lenteur				
	Lisibilité				
	Orthographe				
GRAPHISME	Réaliser un schéma				
	Réaliser une figure géométrique				
	Lecture de carte				
ORAL	Exprimer ses idées				
	Comprendre les consignes orales				

Sans aménagement, les conséquences des difficultés sur les résultats scolaires de l'élève sont :

Peu importantes

Moyennement importantes

Importantes

Très importantes

Mise en œuvre pédagogique PAP ou PPS

Un document établissement ou figure ce que l'équipe des enseignants peut mettre en place pour toute la classe (mots clés, diversification des supports...)

Pédagogie différenciée

et un ou deux points particuliers pour un élève en difficulté durable ou situation de handicap (fiche suivi, numérique...)

Aménagements - Compensations

PAP - PPS: document de mise en œuvre pédagogique

Logo établissement

Nom élève :

date :

Points forts :

Difficultés :

Equipe éducative	AESH	Élève	Ses parents	Professionnels du soin
En CLASSE : accompagnement attitude et comportement				
En CLASSE : aménagements pédagogiques				
Devoirs (maison : ENT) - Evaluations				
Interactions au sein de l'école				