

Ce document vous permet de disposer d'un ensemble des ressources et offres de formations disponibles sur l'école inclusive, au niveau académique et national. Afin d'accéder aux ressources présentées, [cliquer sur les liens](#).

Le plan académique de formation 19-20



Formations spécifiques pour accompagner les évolutions

POSITIONNEMENT RESPECTIF AESH-ENSEIGNANT

Un **Parcours M@gistère** sera ouvert en janvier 2020 à destination de l'ensemble des AESH et enseignants. Il comprendra

3 modules

1. Penser le métier de l'autre
2. Coopérer au sein de la communauté éducative
3. Agir au service des besoins des élèves

CO-CONSTRUIRE LES PIAL

Une **journée de formation intercatégorielle** sera mise en oeuvre au fur et à mesure de l'ouverture des PIAL.

Elle associera **tous les acteurs**: chefs d'établissement, inspecteurs, conseillers pédagogiques, directeurs d'école, référents AESH, personnels de santé et sociaux, enseignants..

DES JOURNÉES D'ÉCHANGES DE PRATIQUES—AESH

1. Une rencontre en territoire
2. Animée par des binômes intercatégoriels
3. Pour favoriser une mise en réseau et l'émergence des besoins de formation

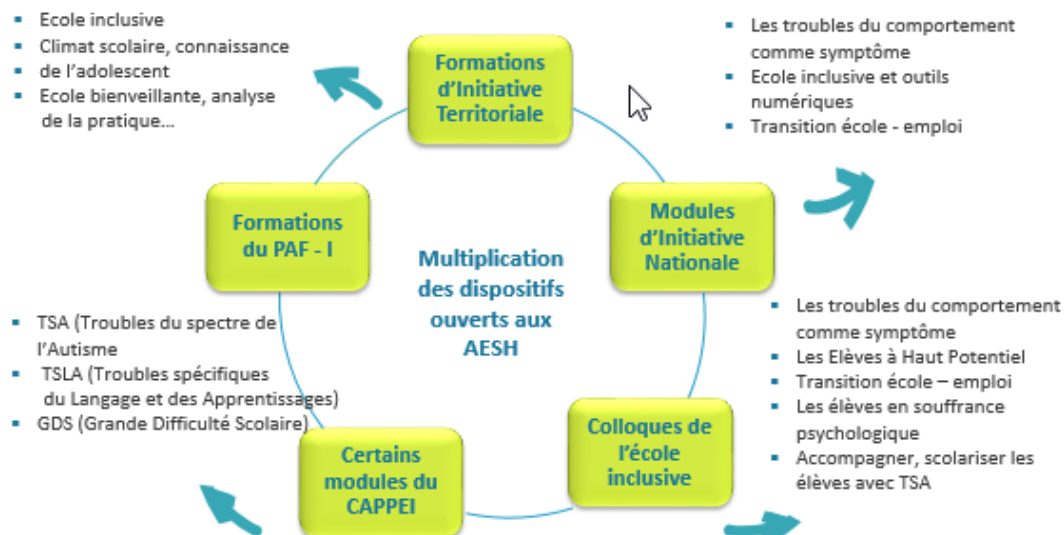


Site Académique Ecole Inclusive

En savoir plus Site de la FTLV



En complément des formations existantes



CELLULES DEPARTEMENTALES D'ECOUTE ET DE REPONSE AUX FAMILLES



OBJECTIFS

Informers les familles sur les dispositifs existants et le fonctionnement du service public de l'école inclusive

Répondre sur le suivi du dossier des enfants

[Contacter la cellule d'écoute de son Département](#)

L'entretien de rentrée Ecole-famille



Entretien de rentrée avec la famille, l'enseignant, l'élève et le ou les AESH

Objectif : dialogue comme élément de l'évaluation des potentialités et des besoins particuliers de l'élève : premières adaptations et objectifs partagés à construire. Circulaire Ecole Inclusive, 5 juin 2019



ASH Ac-GRENOBLE - Ecole Inclusive - Juillet 2019

A télécharger sur le site académique un [Document Bilan](#) à compléter pendant l'entretien

La Plateforme Cap Ecole Inclusive



Un outil au service des établissements et des équipes

Toutes les infos sur [EDUSCOL](#)

Cap école inclusive

Confiance, apprentissages, partage

Plateforme d'accompagnement, de ressources pédagogiques et d'appui à la formation

La **plateforme Cap école inclusive** s'adresse à tous les enseignants et aux AESH pour favoriser la scolarisation des élèves à besoins éducatifs particuliers ou en situation de handicap.

Pour y accéder: [LIEN](#)

Pour en savoir [PLUS](#)

LES RESSOURCES EDUSCOL

[Le site Eduscol](#)

[Livret d'accueil des AESH](#)

[Guide d'entretien entre l'enseignant, l'AESH et la famille](#)

[Livret de formation à une école inclusive](#)